

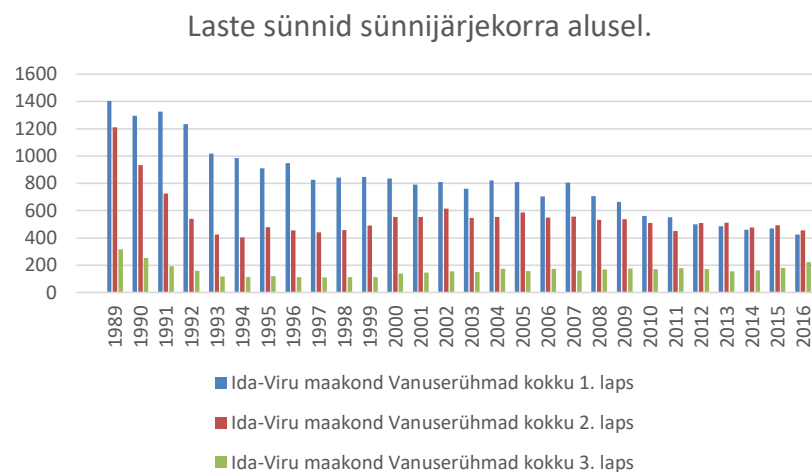
# Ida-Virumaa 2020

Lauri Jalonen

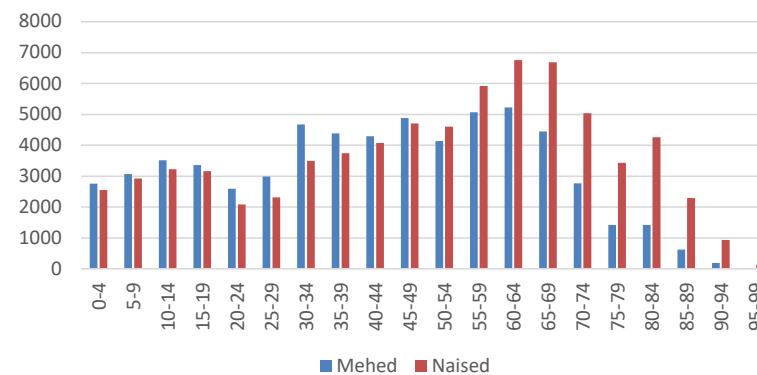
IVEK

18.08.2020

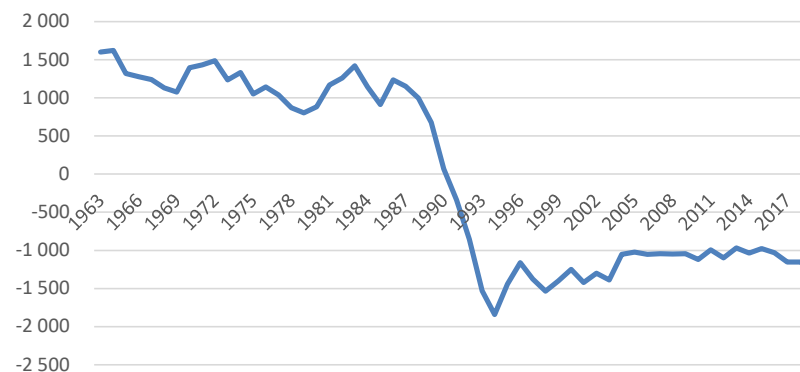
# Rahvastikuprotsessid



Soolis-vanused jaotus Ida-Virumaal  
01.01.2020

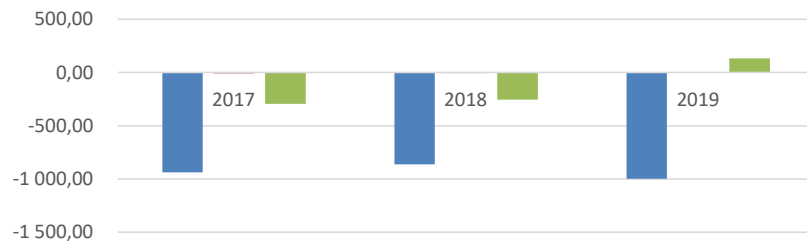


Loomulik iive Ida-Viru maakonnas



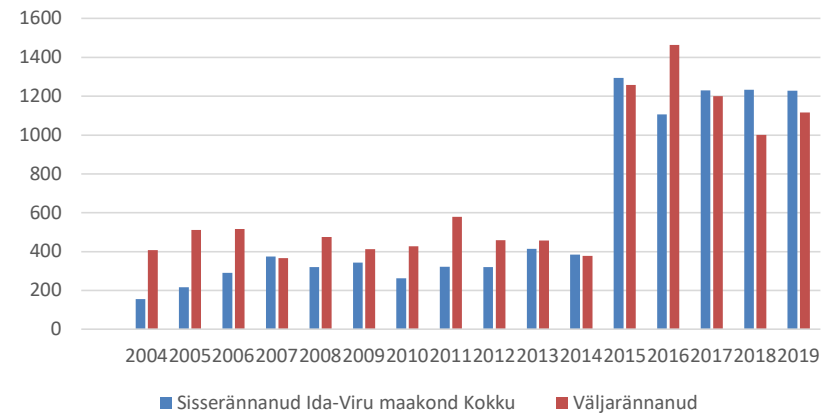
# Ränne

## Siseränne 2017-2019 Ida-Virumaal



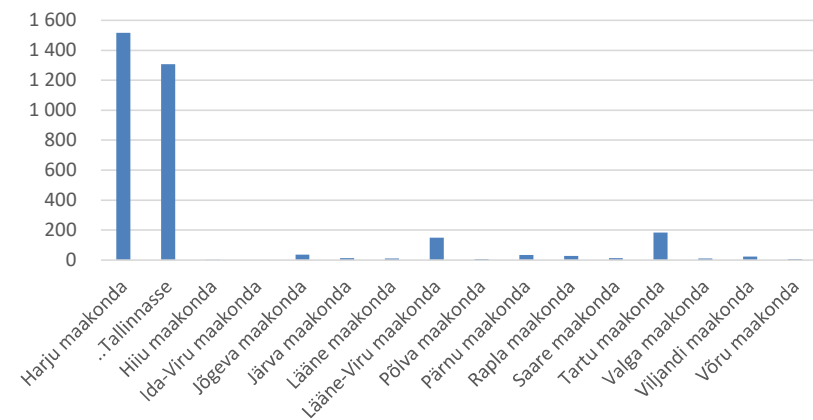
- Ida-Viru maakond Vanuserühmad kokku Linnaline asustuspiirkond Mehed ja naised Rändesaldo
- Ida-Viru maakond Vanuserühmad kokku Väikelinnaline asustuspiirkond Mehed ja naised Rändesaldo
- Ida-Viru maakond Vanuserühmad kokku Maaline asustuspiirkond Mehed ja naised Rändesaldo

## Ida-Virumaa välisränne

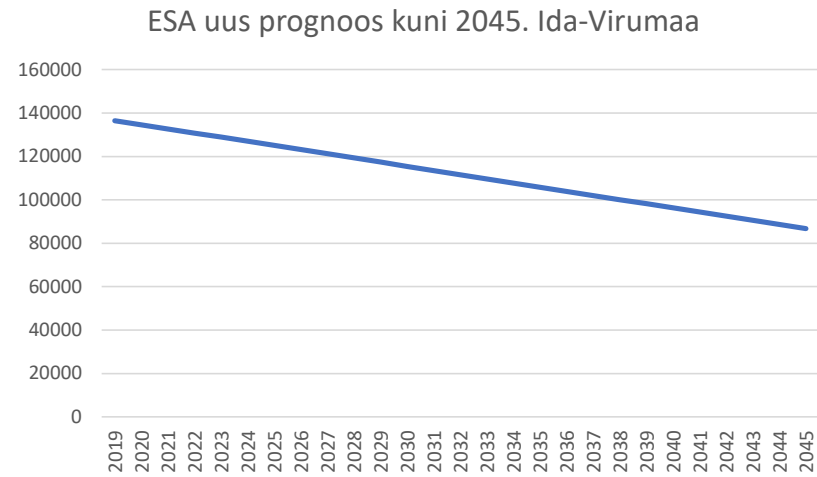
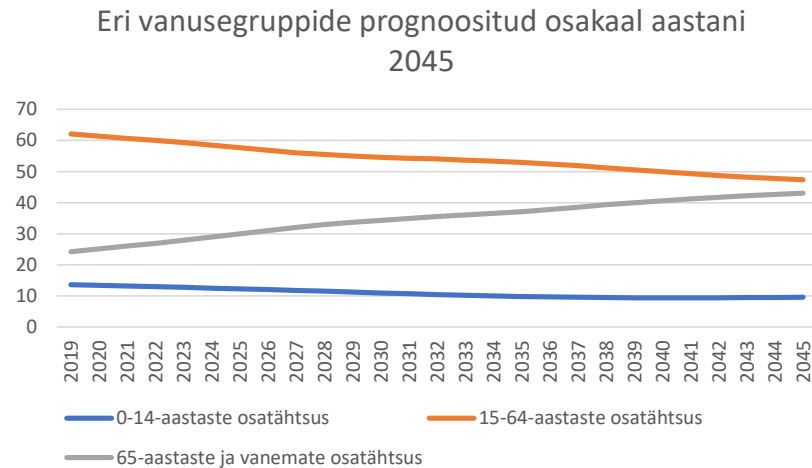


- Sisserännanud Ida-Viru maakond Kokku
- Väljarännanud

## Ida-Viru maakonna siserände sihtkohad 2019

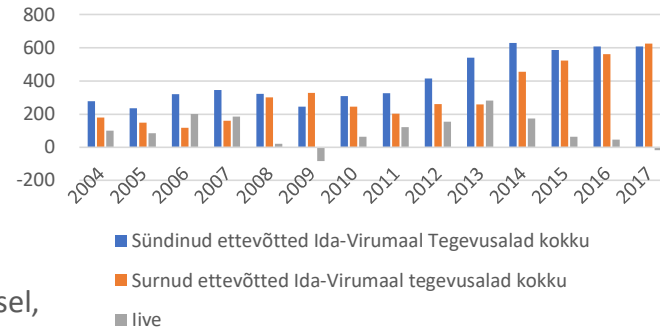


# Rahvastikuprognosis

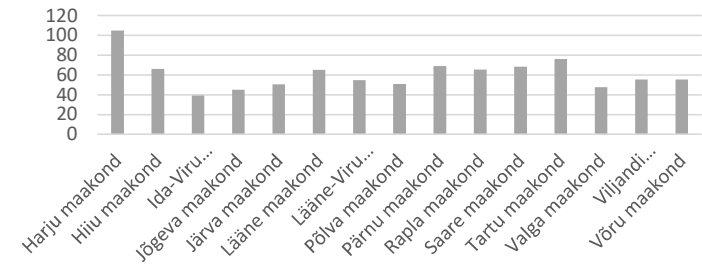


# Ettevõtlus

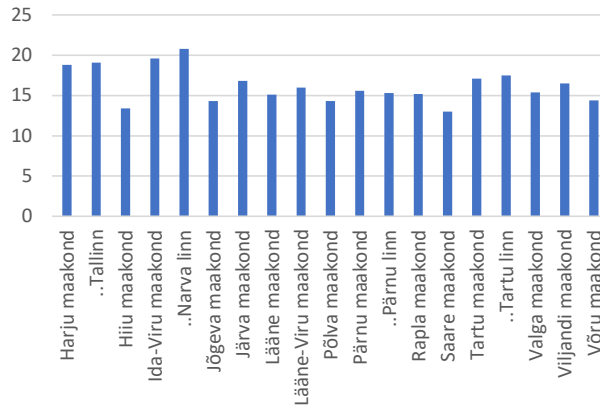
Ettevõtluse iibe dünaamika Ida-Virumaal



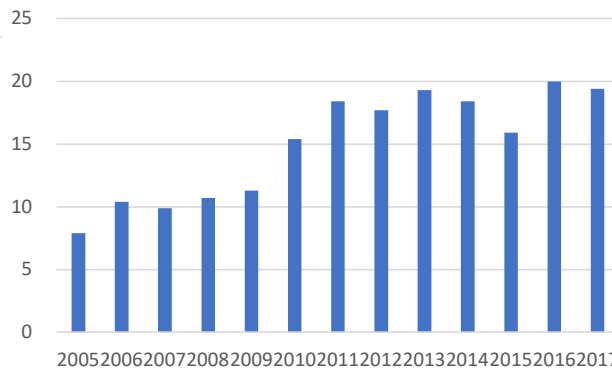
Majanduslikult aktiivsed ettevõtted 1000 elaniku kohta 2017



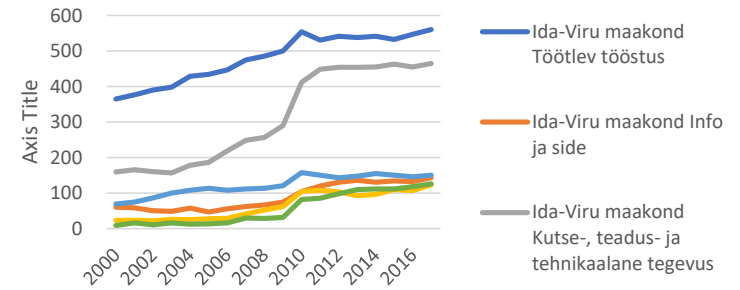
Tunnitootlikkus lisandväärtuse alusel, eurot. 2017



Ida-Viru maakond Tunnitootlikkus lisandväärtuse alusel, eurot

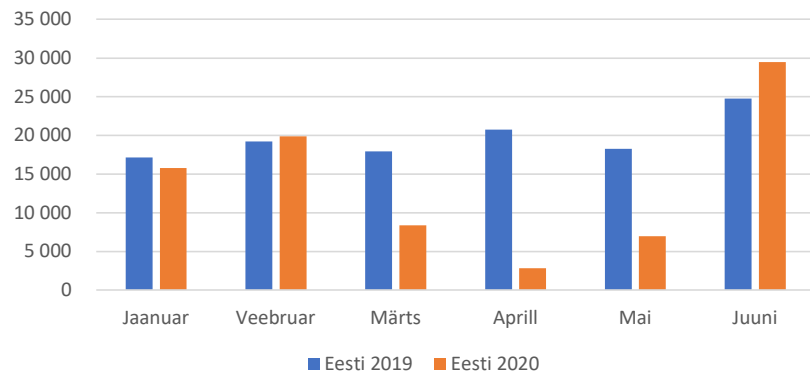


Ettevõtete arvu dünaamika valitud tegevusaladel Ida-Virumaal

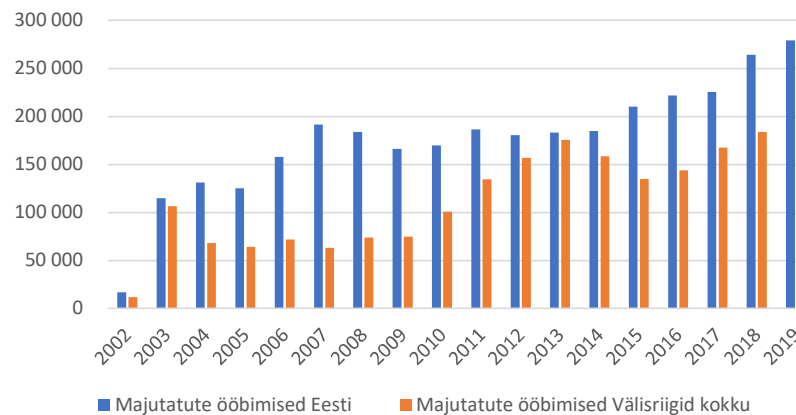


# Turism

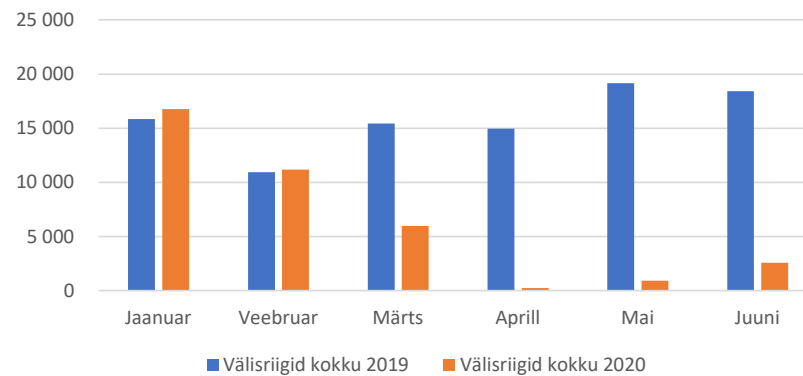
Siseturistide ööbimised Ida-Virumaal 2019 jan-juuni. vs. 2020 jan-juuni.



Majutatute ööbimised Ida-Virumaal



Välisuristide ööbimised Ida-Virumaal 2019 jan-juuni. vs. 2020 jan-juuni.



# Kokkuvõtted

- Rahvastik
  - Väheneb ja vananeb kiirenevas tempos, kogu infrastruktuur jääb ilmselgelt üledimensioneerituks. Maakonnast rännatakse põhiliselt Tallinna (sinna liiguvad liiklusprobleemid, sotsiaalprobleemid, keskkonnaprobleemid). Aastaks 2045 maakonna prognoositud rahvaarv ca 86 000 elanikku. Pensionealiste osakaal kasvab kiiresti. Teise sünnijärjekorra lapsi sünnib juba praegu rohkem kui esimesi lapsi.
- Ettevõtlus
  - Eesti madalaim ettevõtlusaktiivsus, 2017 aastal ka negatiivne ettevõtluse iive. Põhjuseks nii rahvastiku vananemine kui ka haridussüsteemist tulenev võimekus ettevõtlusõppeks (problemaatiline eelkõige venekeelsetes koolides). Turisminäitajad kuni koroonakriisini positiivsed, tulevik endiselt ebaselge.
  - Lisandväärtuse näitajad keskmiselt kõrged, kuid põhinevad eelkõige põlevkivisektoril (uued õlitehased). Senine investeeringute juurdekasv pole piisav põlevkivisektori vähenemise katmiseks. Maakonna majanduse näitajad on korrelatsioonis maailmaturu nafta hindadega.
- Majandust toetav haridusvõrgustik
  - TalTech Virumaa kolledž ja TÜ Narva kolledž, Tallinna Tervishoiu Kõrgkooli õppeüksus. Regionaalse kõrghariduse rolli täpsustamine ja väärtustamine. Vaja luua ja tuua üleminekut toetavad õppekavad. Uute õppevormide ja ülikoolide koostöövormide juurutamine
  - Ida-Viru Kutsehariduskeskus. Laiendada ümber- ja täiendõppe võimalusi sh. koostöös ülikoolidega
  - Ettevõtluse populariseerimine õppijate hulgas.
  - Motivatsioonipakettide juurutamine õppijatele, õpetajatele ja õppejõududele.