



SOTSIAALMINISTEERIUM

# Sotsiaal- ja tervisevaldkonna väljakutsed Ida-Virumaal

Rait Kuuse

[rait.kuuse@sm.ee](mailto:rait.kuuse@sm.ee)

# Eesti 2035

Eesti 2035



RIIGIKANTSELEI



RAHANDUSMINISTEERIUM

EESTI 2035 TÖÖMATERJAL

NOVEMBER 2019

## TERVIS JA SOTSIAALKAITSE

### OLULISE MÕJUGA GLOBAALSED TRENDID



Maailma rahvastik kasvab ja vananeb



Tehnoloogia muutub järjest kiiremini



Loodusvarasid napib järjest enam



Kliimamuutused jätkuvad ning keskkonnaseisund halveneb

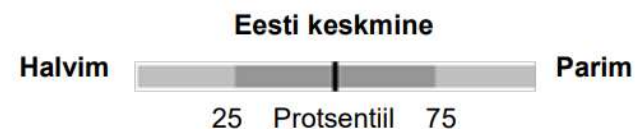
### OLUKORD EESTIS

Inimeste käitumine on tervist kahjustav	Inimeste tervise seisund on sotsiaal-majanduslike rühmade ja regioonide lõikes märkimisväärselt erinev	Ravi kättesaadavus on piiratud ja teenuste pakkumine on killustunud
Erivajadustega inimeste toimetulek on raskendatud	Hoolduskoormusega kaetud inimeste osakaal on suur	Ühiskonnas esineb soolist ja vanuselist diskrimineerimist

## Ida-Virumaa tervise ja heaolu ülevaade 2018

Joonis võrdleb maakonna tervisenäitajaid ülejäänud Eestiga. Maakonna positsiooni Eesti keskmise suhtes näitab värviline ring, halli ribana on toodud kogu Eesti näitajate jaotus.

- Parem kui Eesti keskmine
- Ei erine oluliselt Eesti keskmisest
- Halvem kui Eesti keskmine

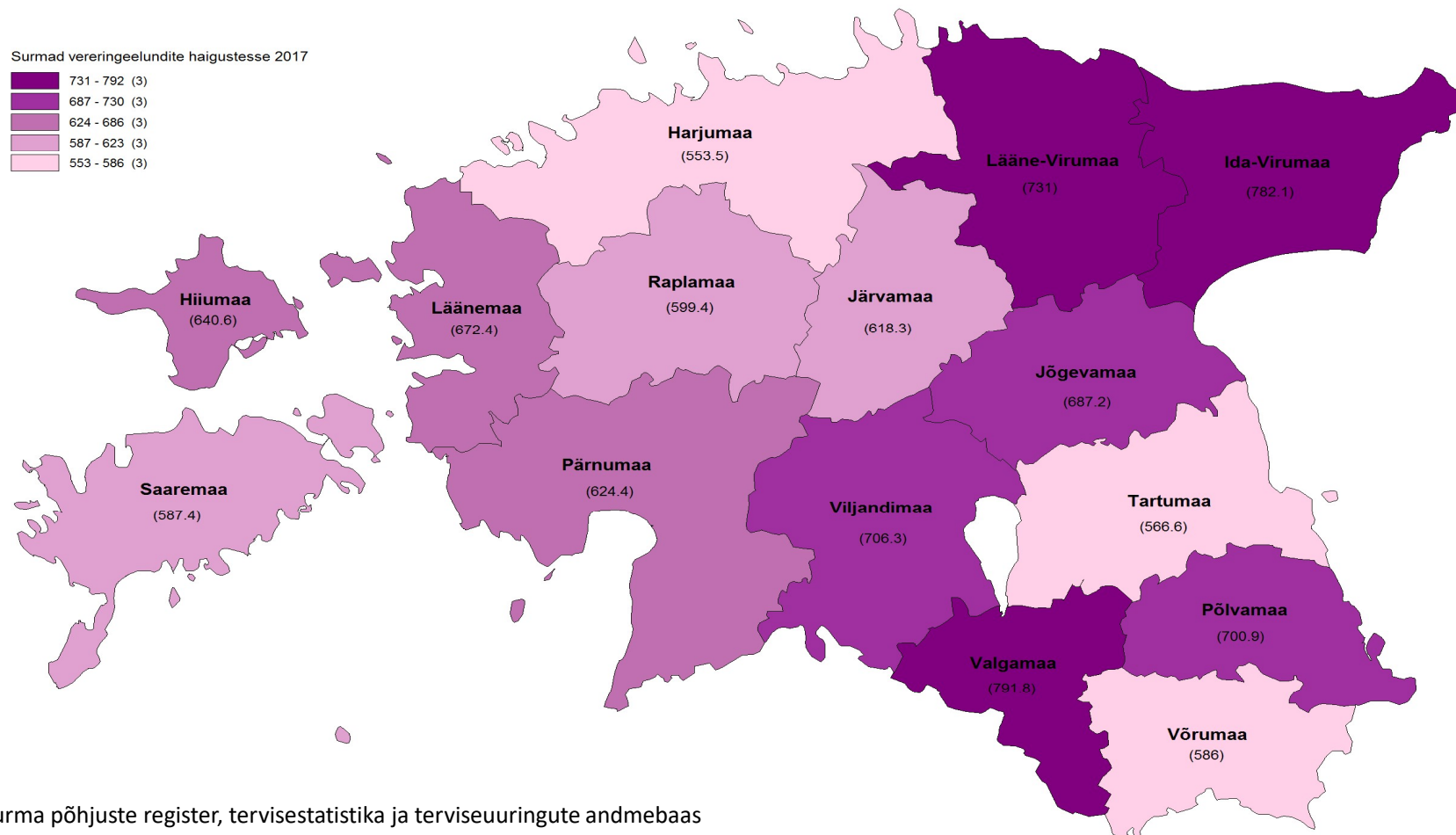


### Rahvastiku tervise seisund

Näitaja	Maakond		Eesti keskmine	Eesti halvim	Positsioon Eesti keskmise suhtes
	Arv	Kordaja, %			
Positiivne tervise enesehinnang (>16a) (%)	..	28,5	55,0	28,5	<span style="color: red;">●</span>
Tervisest tingitud piirangud (>16a) (%)	..	46,6	34,4	56,5	<span style="color: red;">●</span>
Depressiooni esinemine - mehed (>16a) (%)	..	6,2	5,8	12,0	<span style="color: red;">●</span>
Depressiooni esinemine - naised (>16a) (%)	..	15,7	10,3	21,7	<span style="color: red;">●</span>
Haiglaravil viibinud vigastuste tõttu *1000	1635	11,2	10,2	13,3	<span style="color: yellow;">●</span>
Pahaloomuliste kasvaja esmasjuhud *1000	1016	6,9	6,6	8,4	<span style="color: yellow;">●</span>
Tuberkuloosi esmashaigestumus *100 000	35	23,9	16,0	28,7	<span style="color: red;">●</span>
Seksuaalsel teel levivad haigused (va HIV) *100 000	99	66,7	116,3	186,6	<span style="color: green;">●</span>
HIV nakkusjuhud *100 000	113	76,2	22,1	76,2	<span style="color: red;">●</span>
Puudega inimeste osatähtsus (%)	24210	16,8	11,4	24,8	<span style="color: red;">●</span>
Puudega laste (0–15a) osatähtsus (%)	2174	10,2	5,3	10,2	<span style="color: red;">●</span>
Surmad enne 65. eluaastat *100 000	608	5,3	3,1	5,3	<span style="color: red;">●</span>
Surmad vigastustesse ja mürgistustesse *100 000	129	79,6	58,2	101,2	<span style="color: red;">●</span>
Alkoholisurmad *100 000	65	44,2	36,0	70,6	<span style="color: yellow;">●</span>
Surmad vereringeelundite haigustesse *100 000	1254	401,0	312,1	401,0	<span style="color: red;">●</span>
Surmad pahaloomulistesse kasvajatesse *100 000	474	175,3	175,7	240,9	<span style="color: yellow;">●</span>

# Surmad vereringeelundite haigustesse (2017)

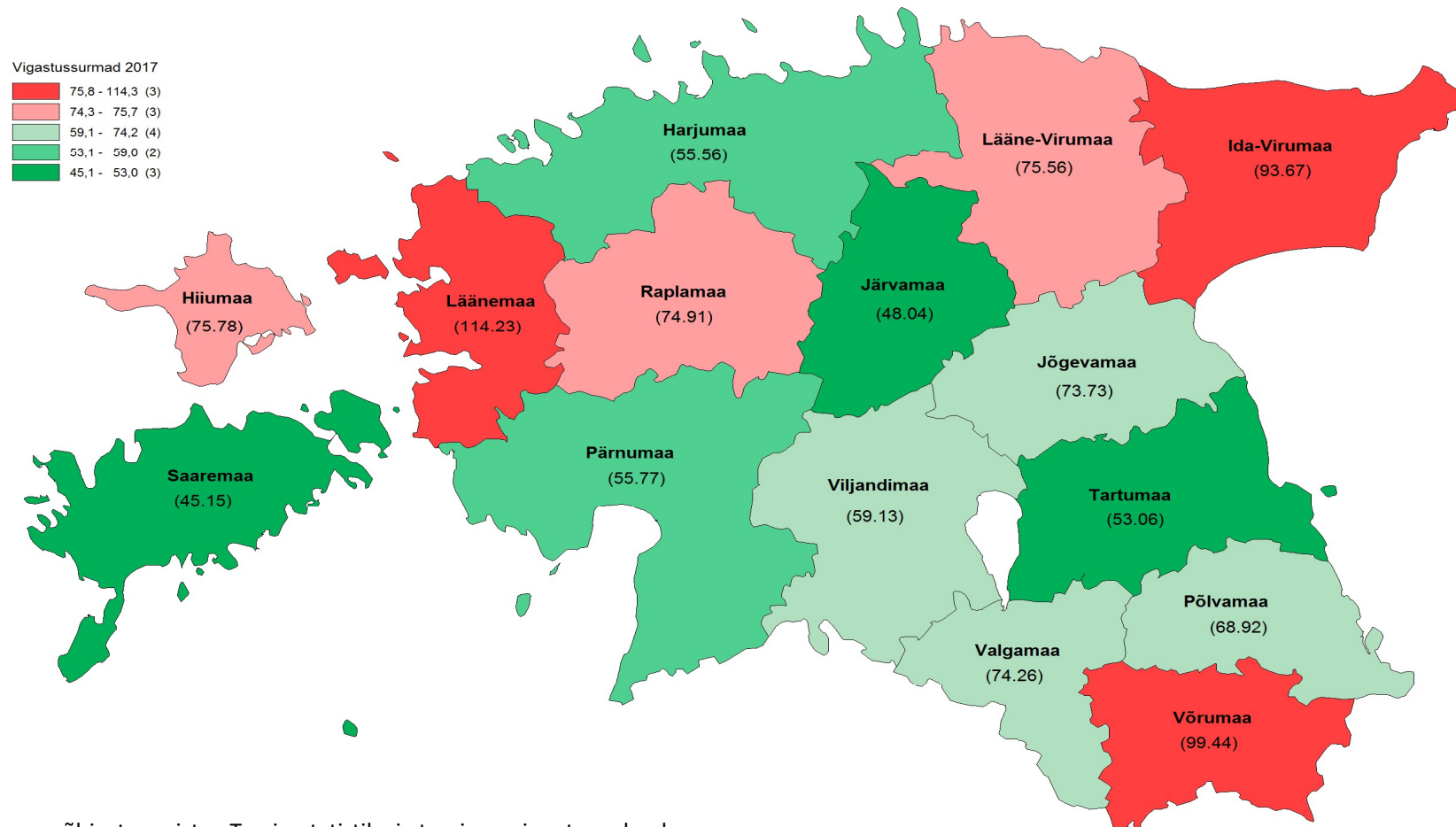
(standarditud suremuskordaja 100 000 kohta)



Allikas: Surma põhjuste register, tervisestatistika ja terviseuuringute andmebaas

# Vigastussurmad (2017)

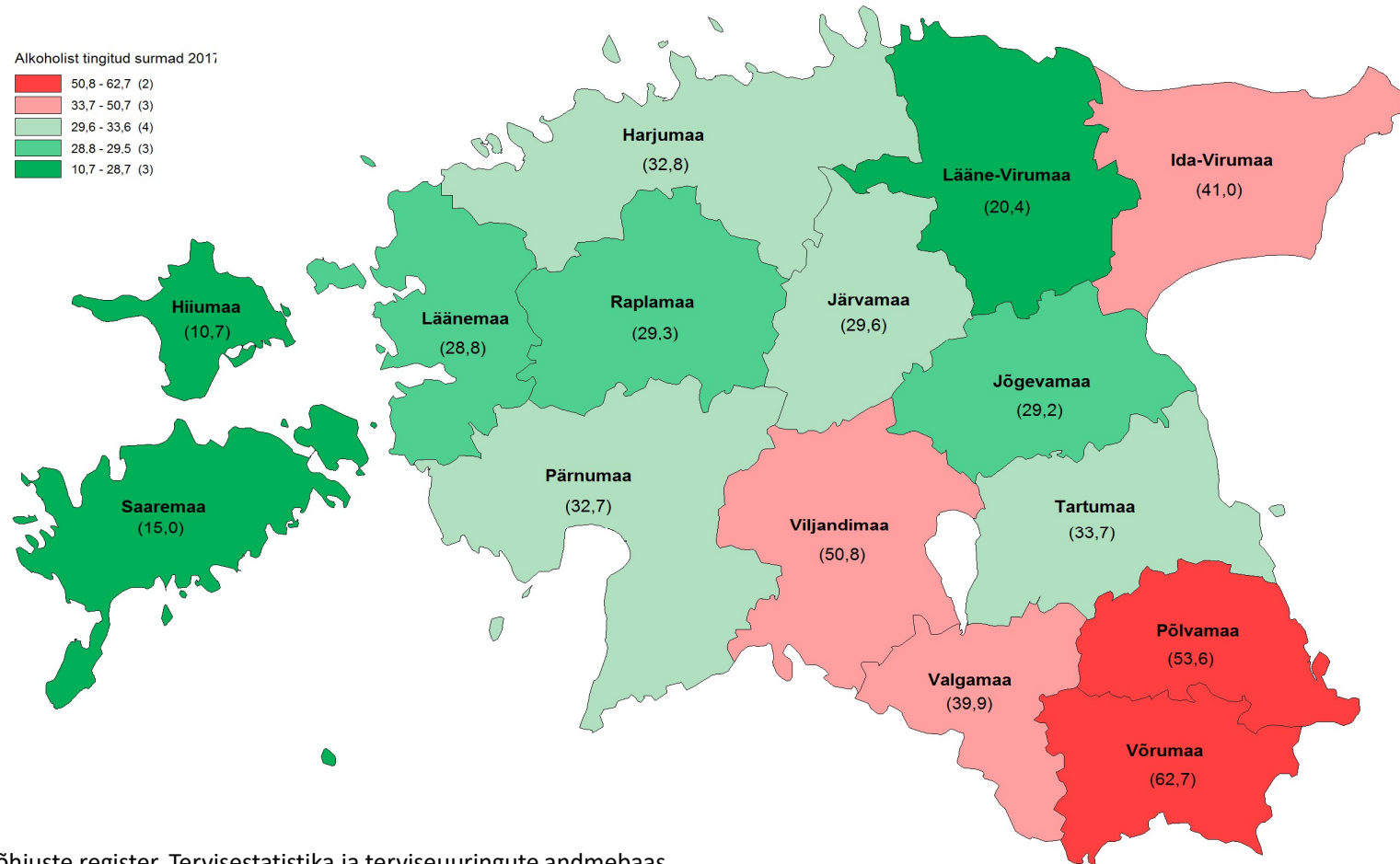
(standarditud kordaja 100 000 elaniku kohta)



Allikas: Surma põhjuste register, Tervisestatistika ja terviseuuringute andmebaas

# Surmad alkoholist tingitud haigustesse (2017)

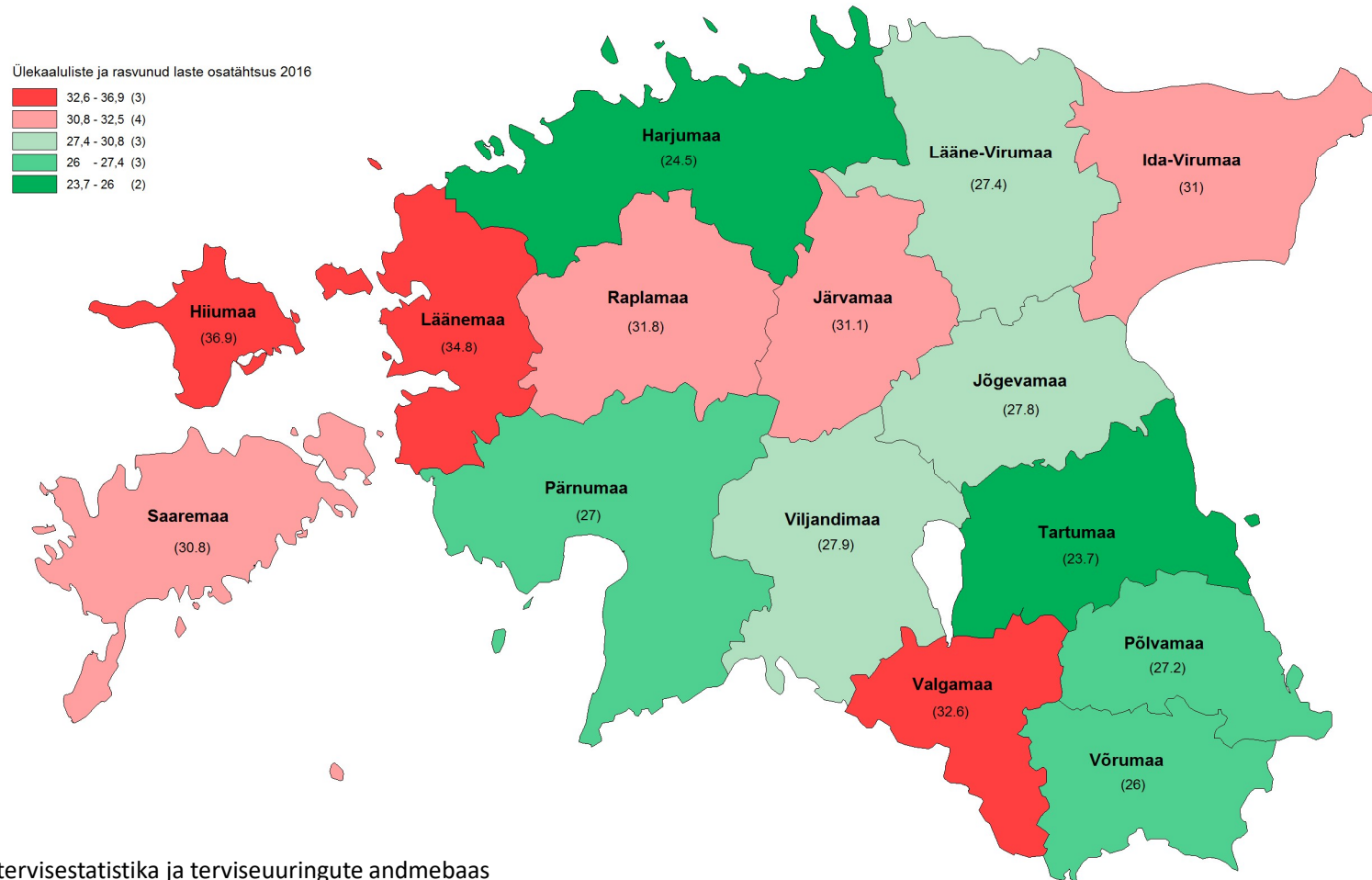
(standarditud suremuskordaja 100 000 kohta)



Allikas: Surma põhjuste register, Tervisestatistika ja terviseuringute andmebaas



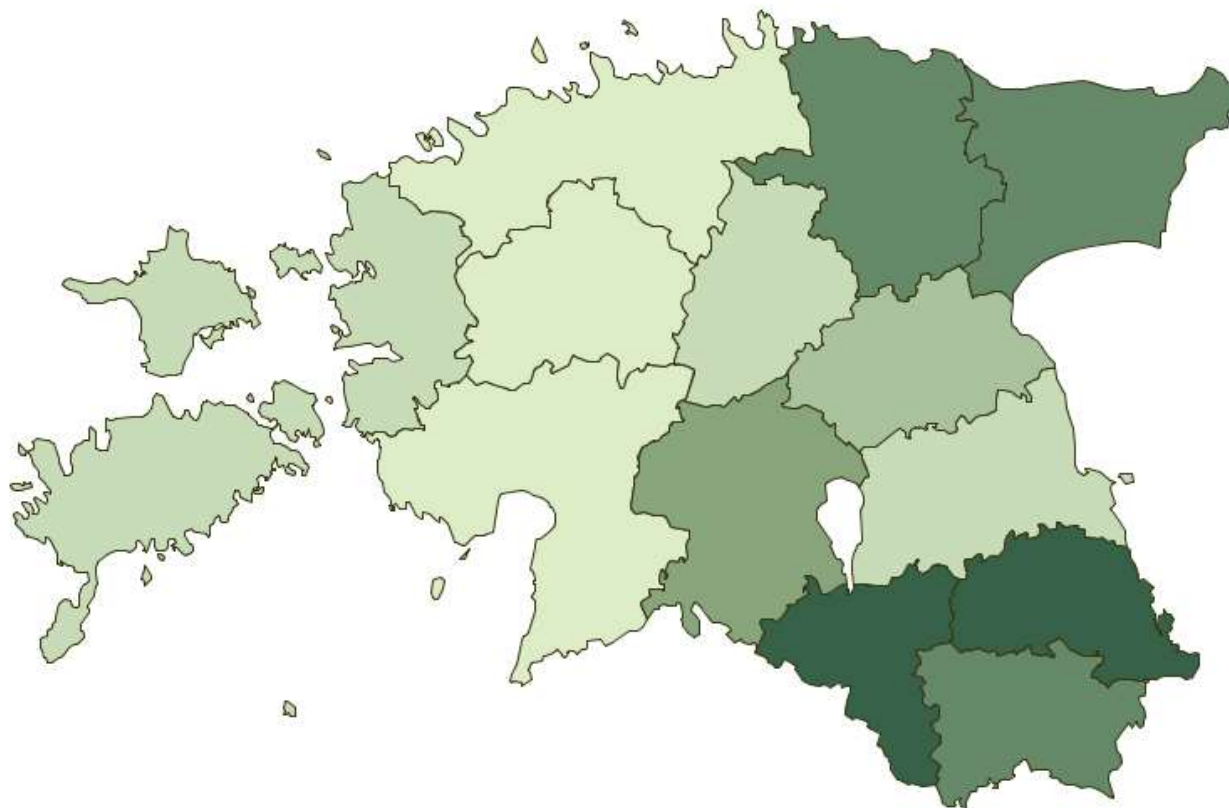
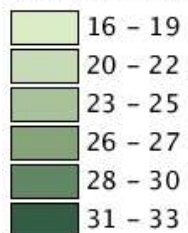
# Ülekaalulised ja rasvunud lapsed



Allikas: COSI uuring, TAI tervisestatistika ja terviseuuringute andmebaas

# Suhtelise vaesuse määr, 2016 (%)

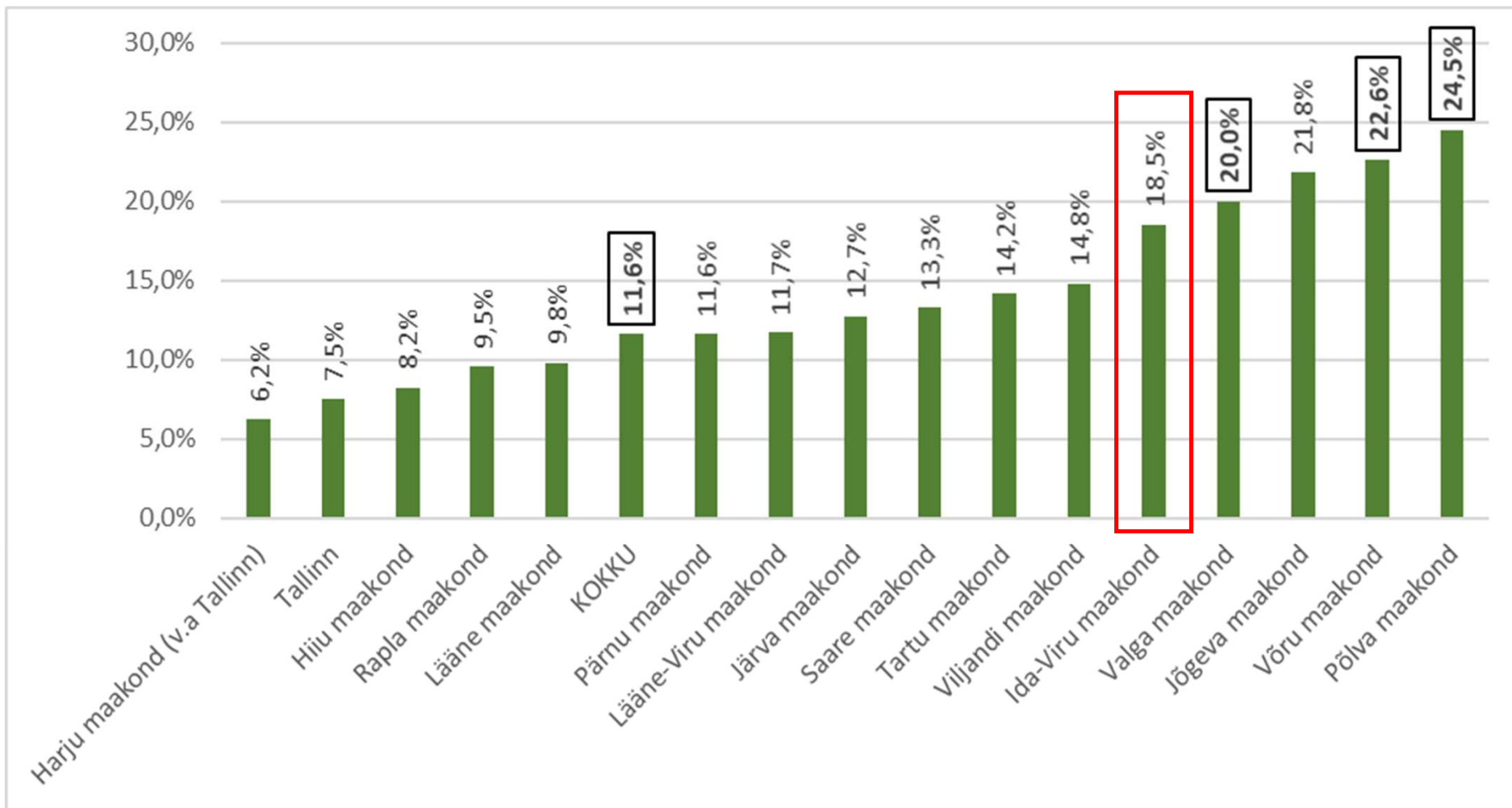
Suhtelise vaesuse määr  
Suhtelise vaesuse määr, 2016



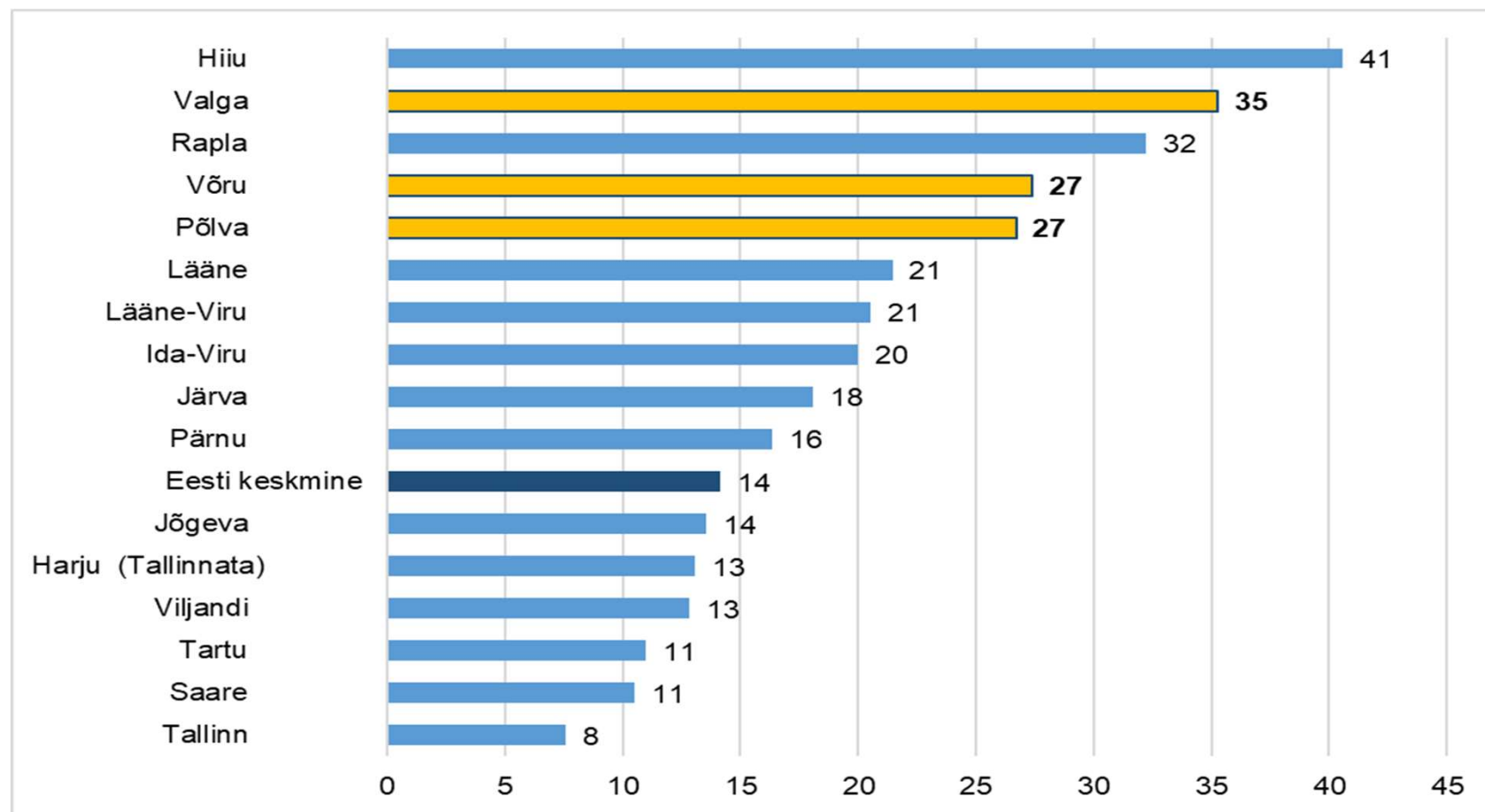
Statistikaamet, kõik õigused kaitstud



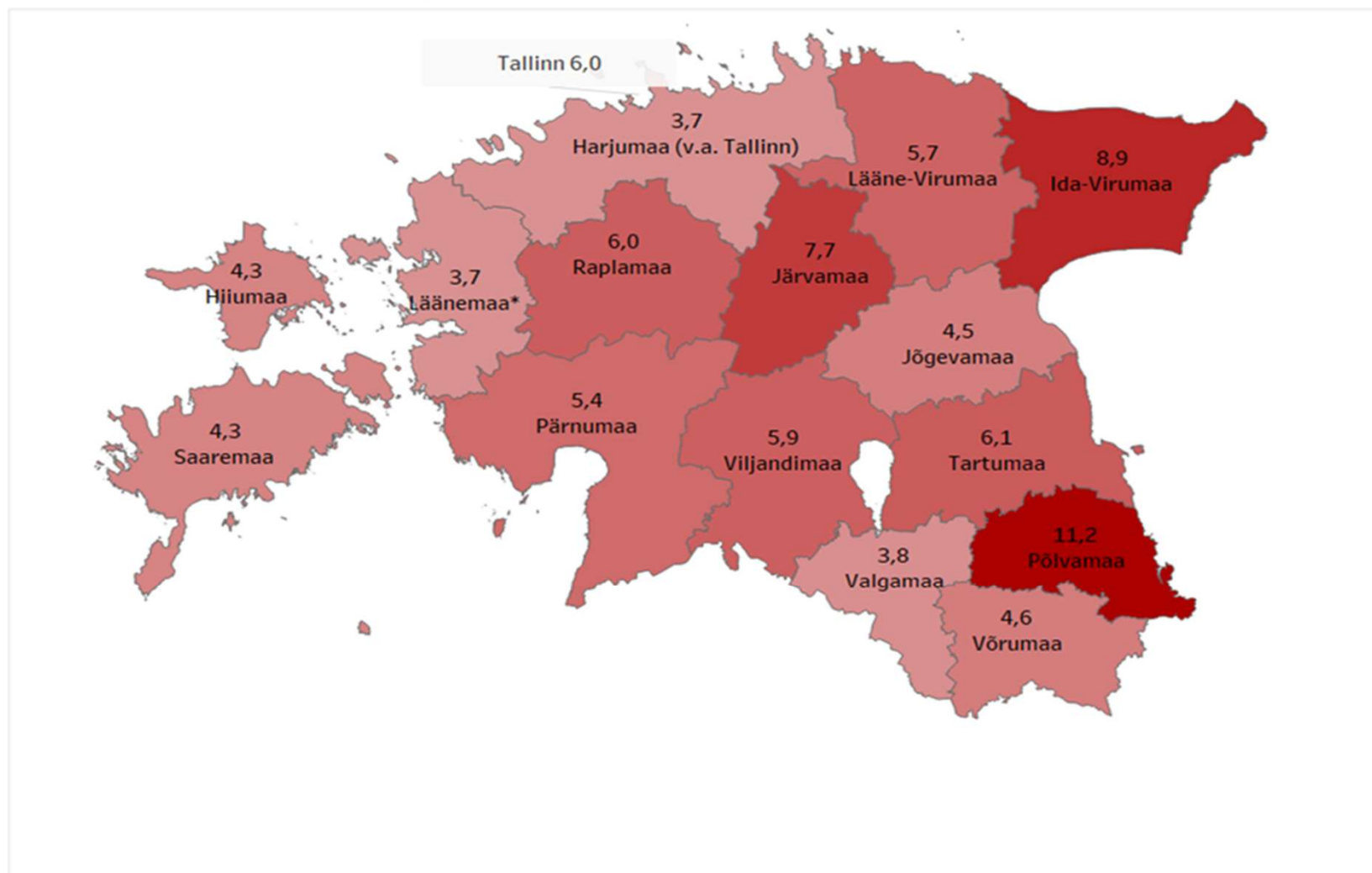
# Puudega inimeste osatähtsus rahvastikus, % (01.01.2020 seisuga)



# Toimetulekutoetust saanud inimeste arv 1000 elaniku kohta, 2019

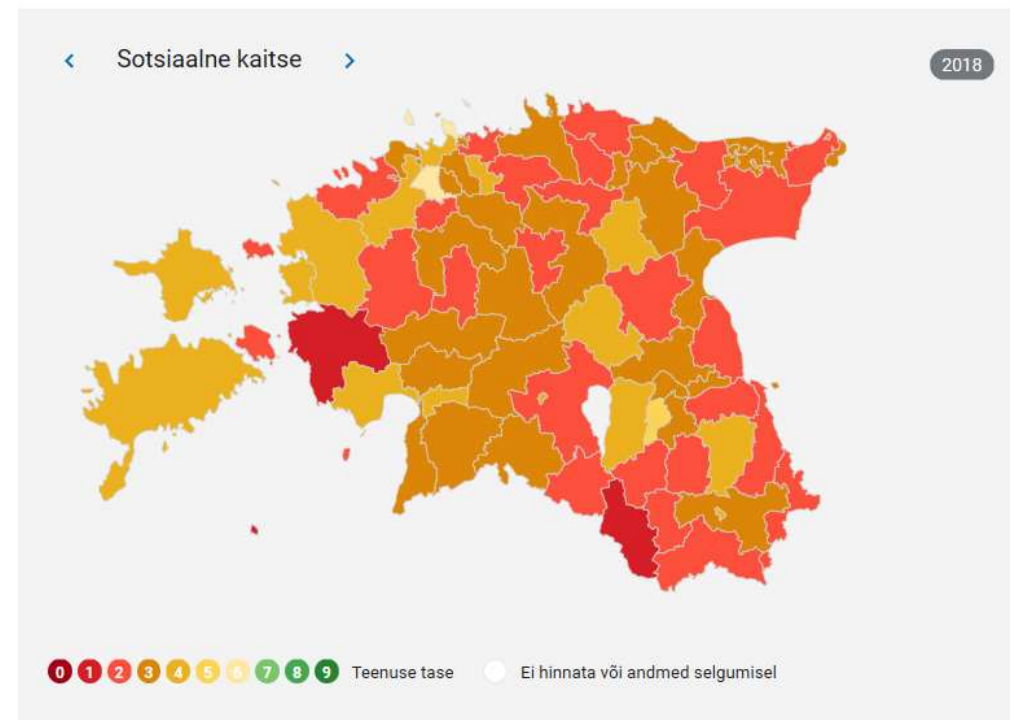
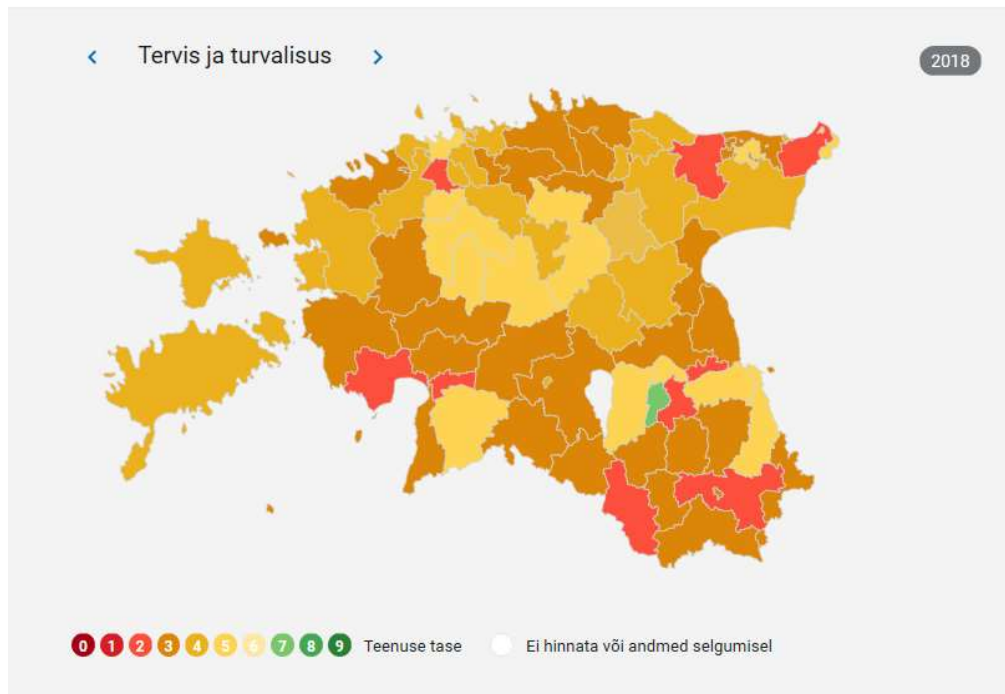


Abistamis- ja/või hooldamiskohustusega inimeste osakaal maakonna 16-a ja vanemast rahvastikust (2016, %) - Eesti keskmine 6% (kokku 65 051 inimest)



\* kaalumata vastajate arv väike; allikas: Eesti Sotsiaaluuring, Statistikaamet

# Üldine tase ( [www.minuomavalitsus.fin.ee](http://www.minuomavalitsus.fin.ee) )



# Võimalused - tervis

- Ida-Virumaa omavalitsuste liidu ja KOV-ide rahvatervisealase kompetentsi suurendamine
- Süsteemne, tõenduspõhine andmetele tuginev ennetustegevuste planeerimine Ida-Virumaa KOV-ides
- Riiklikes ennetusprogrammides, meetmetes, arendustegevustes osalemine (nt TAI, Siseministeeriumi ja Päästeameti meetmed, koolitused)
- Terviskäitumist parandavate teenuste arendamine ja kättesaadavuse suurendamine ning elukeskkonna kujundamine tervise ja turvalisuse aspektides lähtudes
- Rahvatervisealase võrgustikutöö tugevdamine maakonnas ja KOV-ides

# Võimalused - tervis

- Võtta kasutusele esmatasandi kui eriarstiabi personali tagamiseks regionaalseid meetmeid  
(pere)arstide, õdede, teiste tervishoius oluliste spetsialistide motivatsioonipaketid sh rahalised meetmed:
  - ✓ eluaseme soetamise toetus või selle riigi poolne tagamine,
  - ✓ palgatoetus,
  - ✓ perearstidel praktilise sisseseadmise toetus väikevahendite soetamiseks jmmitterahalised meetmed nagu
  - ✓ õppetöö soodustamine piirkonnas
  - ✓ keelõpe mõlemas suunas
  - ✓ välistöõjõu assimileerimise projektid
- Toetada haiglahoonete taristut uuendamist
  - ✓ haiglahoonete funktsionaalsuse suurendamine
  - ✓ erinevate korpuste sh nendes osutatavate tugiteenuste ühendamine



# Võimalused - sotsiaal

1. **Arendada omavalitsuste pakutavaid sotsiaalteenuseid**, sh eriti koduteenuste kasvav vajadus, tehniliste lahenduste kasutuse laiendamine (häirenupud jt)
2. Töötada välja tõhusamad meetmed omasteholdajatele, sh tugiteenused
3. **Investeerida taristusse:**
  - ✓ Taristu üldine uuendamine vastavalt selle seisundile
  - ✓ Eakate teenusmajad/sotsiaalkorterid
  - ✓ Erivajadustega inimeste elupinnad/kodud
  - ✓ Kodude kohandamine
  - ✓ Ligipääsetavuse tagamine
  - ✓ Sotsiaaltöötajate elektriautode vahetamine
  - ✓ Sotsiaaltranspordi ühtlustamine tavatranspordi logistikaga/investeeringud
4. **Sotsiaalteenuste kvaliteedi** tõstmine ja kvalifitseeritud sotsiaaltöötajad. Sotsiaaltöötaja kutse väärtustamine. (rahaline tugi ja töötajate motivatsioonipakett)
5. **Sotsiaalhoolekande ja tervishoiu koostöö** = parem rahvatervis+väiksemad sotsiaalkaitse kulud

# Aruteluks

1. Kuidas suurendada omavalitsuste juhtide tähelepanu ja motivatsiooni heaoluprofiilis toodud kitsaskohtadega tegelemisele?
2. Millised investeeringud sotsiaal ja -tervise taristusse ning laiemalt teenustesse aitaksid Ida-Virumaa regiooni arengut enim? Miks?
3. Milliseid investeeringuid saaksid omavalitsused teha ühiselt, et tagada oma elanikele ühetaolise kättesaadavuse ja kvaliteediga teenused kogu piirkonnas?



SOTSIAALMINISTEERIUM

# Täna!